



- 製造業（パナソニック エコリレー ジャパン）
- 主な活動地域：滋賀、大阪、兵庫

山口 進 様 上級

環境再生医
資格取得者の
声 Vol.1

取得ポイント 森林保全からライフスタイル啓発まで、
いろいろな分野で活かしています。

この資格を、どのように活かしていますか？

私の所属する「パナソニック エコリレー ジャパン」では、社会との協働で環境活動を広げることを目指しています。具体的には、各地の自治体・学校・行政・環境NPOなどと協働しながら、森林や緑地の保全、河川敷クリーンアップ、外来生物の駆除、水質調査、自然観察や研修会、ビオトープづくり、環境家計簿やエコバックの推進などとなります。

このように活動分野が、森林保全から普段のライフスタイルに関することまでと、とても広いのですが、この環境再生医という資格はそのネーミング性などもあり、これらの全ての分野で活かすことができます。



どのようなご活動をされていますか？

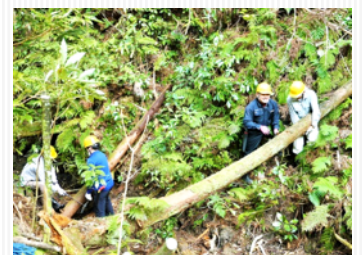
1994年より個人として、滋賀県東近江市にある古民家の再生や茶栽培を実施しており、さらに2011年からは、大阪府枚方市穂谷にある里山の保全活動をNPOとの協働の形で行っています。

また、企業や大学との連携活動として、兵庫県篠山市の里山再生なども行っています。



取得のきっかけや動機は何ですか？

活動を行う中で、知人からこの環境再生医という資格を紹介されました。話を伺い資格について調べてみると、いろいろな分野で広く活かそうでしたので、取得を決めました。また、さらに他の団体との協働を進めるためにも、「上級」が必要でした。



取得を考えている方へ

以下に活動内容などを掲載しています。ご興味ある方はご連絡ください。

<https://blogs.yahoo.co.jp/satobionet2011>

<連絡先>

パナソニック エコリレー ジャパン事務局
(大阪府門真市大字門真1006 ユニオンプラザ内)

ecorelay-j@gg.jp.panasonic.com

